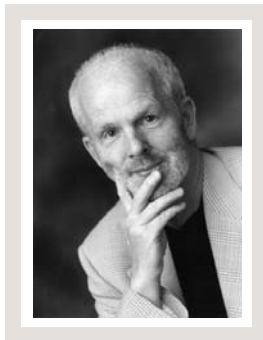






Wer vorne spart, zahlt hinten drauf.

Ein Projekt ist wie eine Pflanze - wer den Boden gut vorbereitet, sorgt vor für den späteren Ertrag. Deshalb legen wir besonderen Wert auf die Vorbereitungs- und Startphase Ihrer Projekte und gehen deren Planung und Steuerung mit großer



Begeisterungsfähigkeit und höchster Qualitätsorientierung an. Denn eine solide Vorbereitung schafft Klarheit, macht Nachträge überflüssig und sichert Ihren Erfolg. Belte Ingenieure GmbH ist ein hochflexibles kundenorientiertes Servicebüro, das Ihnen auf den Gebieten der prozessorientierten Steuerung von Projekten und des Baumanagements wertvolle Dienste leistet.

Weil wir jede Problemstellung analytisch angehen, bieten wir neben spezifischen Einzellösungen auch Lösungen für Unternehmensprozesse, Total Quality Management, Baumanagement, Projektmonitoring und Projektsteuerung - je nachdem, was Ihre Aufgabe von uns verlangt.

Teillösungen integrieren wir in die Gesamtlösung. Unsere Fähigkeit, Prozesse situations- und zeitadäquat zu erfassen, schafft die Voraussetzung, um im rechten Moment den richtigen Hebel an der richtigen Stelle anzusetzen.

Ihr Horst Belte

Kompetenz, die Sie erwarten dürfen...

A handwritten signature in blue ink, appearing to read 'Horst Belte'.

...plus eine ganze Reihe Extras.

---

- + Interdisziplinäre Teamarbeit      Was uns vor anderen auszeichnet, ist die Kombination aus profunder Ingenieurqualität, spezialisiertem IT-Wissen und innovativer Organisationsberatung. Sie sorgt dafür, dass wir Ihre Probleme verstehen, von verschiedenen Seiten beleuchten, angehen und lösen. Bei Belte Ingenieure GmbH arbeiten Experten aus unterschiedlichsten Disziplinen Hand in Hand an Ihrem Projekt. Das vermeidet Schnittstellenverluste bei der Abstimmung der verschiedenen inhaltlichen Anforderungen - und führt zu Ergebnissen, die Sie weiterbringen.
  
- + Consulting trifft Informationstechnologie      Ein Planer, der nicht die technisch-handwerkliche Ausführung beherrscht, kann kaum mehr als theoretisieren. Das gilt auch bei der Planung Ihres Geschäftserfolgs. Deshalb verbinden wir bei Belte Ingenieure GmbH komplexes und fachspezifisches Organisationswissen mit profunder EDV-Kompetenz. Vorhandene Software integrieren wir wo immer möglich und passen sie an wo nötig. Eigens von uns entwickelte Software unterstützt und ergänzt Ihre Anwendungen und eröffnet Ihnen neue Perspektiven. Wir sind vertraut mit dem Prozessprinzip aus dem Blickwinkel der Datenverarbeitung und betten Ihre EDV in den allgemeinen Prozessansatz unserer Beratungen ein.

+ Erfahrung trifft Innovation

Ausgiebige und langjährige Erfahrung im Qualitäts-, Kosten- und Termincontrolling, mit verschiedenen Projektgrößen und in den unterschiedlichsten Verantwortungen verbindet sich bei Belte Ingenieure GmbH mit der Dynamik eines jungen, progressiven Unternehmens mit Weitblick und Zukunft.

Nicht umsonst finden Sie uns in den Topetagen des höchsten Hauses Berlins. Der TrepTower ist eine Adresse mit Weitblick - und besten Ausichten. Ein Symbol all dessen, was wir für Sie leisten wollen.

+ Transparenz trifft Sicherheit

Wir verschaffen Ihnen den Überblick über Ihre Firmendaten - und niemandem sonst. Der Schutz betriebsinterner Daten und vertraulicher wie persönlicher Informationen steht bei uns über allem.



+++

8	Projektmanagement
10	Umweltmanagement
12	Vertragsmanagement
14	Visual Controlling
16	Führungskräfteentwicklung
18	Organisationsberatung, Prozessmanagement
20	Dokumentenmanagement
22	Produktsynergien
24	Unsere Geschäftsleitung
26	Impressum

Belte Ingenieure GmbH  
Unternehmensprozesse

Projekt-  
management



Umwelt-  
management



Vertrags-  
management



Visual  
Controlling



Führungskräfte-  
entwicklung



Organisations-  
beratung  
Prozess-  
management



Dokumenten-  
management



### Projektmanagement



Als Manager Ihrer Bauvorhaben bieten wir Ihnen Prozessmanagement in allen Bauphasen. Unser Angebot geht dabei über die in

§ 31 HOAI und die in den Richtlinien der AHO Fachkommissionen\* genannten Projektsteuerungsleistungen hinaus.

Wir betreuen Sie in den Phasen:

- Projektvorbereitung
- Zielfindung
- Projektstrukturierung (Technik, Finanzen, Beteiligte)
- Projektorientierte Teamentwicklung
- Projektplanung
- Projektdurchführung
- Projektabrechnung und -auswertung

Prozessmanagement in unserem Sinne ist mehr als reine organisatorische Bauleitung und -überwachung. Neben Bedarfsanalysen, Projektsteuerung und Monitoring verschiedener parallel laufender Projekte ergänzen Projektevaluierungen unser Leistungsspektrum.

Unsere Arbeit hilft Ihnen, Risiken zu erkennen, die Realisierungszeit verlässlich abzuschätzen und sorgt dafür, dass alle nötigen Zustimmungen und Genehmigungen termingerecht vorliegen.

Projektbezogene Evaluierungen von Großprojekten helfen, etwaigen Fehlentwicklungen im Projekt frühzeitig entgegenzusteuern und unterstützen zielgerichtet den angestrebten Projekterfolg.

#### **\*AHO**

*Fachkommissionen  
Der AHO (Ausschuss  
der Ingenieurverbände  
und Ingenieurkammern  
für die Honorarordnung  
e.V.) ist ein Zusammen-  
schluss der maßgeb-  
lichen Ingenieurver-  
bände und aller  
Länderingenieur-  
kammern Deutschlands.  
Hauptaufgabe des AHO  
ist der Erhalt und die  
Weiterentwicklung der  
HOAI. Die AHO Fach-  
kommissionen  
diskutieren Einzel- und  
Grundsatzfragen zum  
Honorarrecht, ent-  
wickeln die bestehen-  
den Leistungsbilder der  
HOAI weiter und erar-  
beiten neue.*

## Das richtige Werkzeug

Bereits in der Startphase setzen wir eigenentwickelte Tools zur Terminsteuerung ein. Ist-Standserfassung, Terminverfolgung und Terminprognose werden so auf ein zuverlässiges EDV-Fundament gegründet.  
Bestehende Unterlagen überführen wir in ein geeignetes Dokumentenmanagement. So lässt sich später der gesamte Ablauf des Projektes präzise und nahtlos belegen.  
Die von uns aus der Praxis entwickelten Anwendungen erlauben zuverlässige Kostenprognosen auf der Datenbasis der erbrachten Leistung, der beanspruchten Mittel sowie der bezahlten und beantragten Nachträge.

## Ihr Ergebnis

- ☒ Zuverlässige Analyse der Zusammenhänge von Bauprozessen, -produkten und Bauzeit
- ☒ Verlässliche Zeitprognosen
- ☒ Einhaltung der definierten Kosten und Termine
- ☒ Gesicherte Bauwerksqualität
- ☒ Optimierter Bauüberwachungsaufwand
- ☒ Bewertung des Qualitätsmanagements bauausführender Firmen

### Umweltmanagement



Ein funktionierendes Umweltmanagementsystem ist unentbehrlich, um den Unternehmenserfolg langfristig - auch über den

Bauendtermin hinaus - zu sichern.

Im Verbund mit einem integrierten Managementkonzept bildet es einen Baustein Ihrer Qualitätssicherung, der gleichberechtigt neben anderen Maßnahmen steht.

Umweltmanagement sichert betrieblichen und projektbezogenen Umweltschutz auf hohem Niveau. Dafür werden die relevanten Wechselwirkungen aller Tätigkeiten, Produkte und Dienstleistungen aus Ihrem Projekt analysiert und resultierende Umweltaspekte charakterisiert.

Wir beraten und unterstützen Sie bei der Einführung Ihres Umweltmanagementsystems, definieren die wesentlichen internen und externen Schnittstellen und fördern die Akzeptanz bei Mitarbeitern und Kunden.

Auf der Basis international geltender Normen (EG-Öko-Audit-Verordnung [EMAS]\* und DIN EN ISO 14001\*) begleiten wir Sie bei der schrittweisen Erfüllung der folgenden Normkriterien:

- Umweltziel/Umweltprogramm
- Organisation und Verantwortlichkeit
- Schulung des Umweltbewusstseins
- Kommunikation und Dokumentation
- Notfallvorsorge und -maßnahmen
- Kontrolle und Korrektur
- Umweltmanagementsystem-Audit\*

*\*Mit EMAS (Eco-Management and Audit Scheme) wurde 1993 von der Europäischen Gemeinschaft ein einheitliches Verfahren eingeführt, das mit klar definierten Maßnahmen die Umwelleistung eines Unternehmens verbessern soll.*

Mit der Zertifizierung durch externe Auditoren ist ein erster Meilenstein auf dem Weg zur erfolgreichen Einführung eines Umweltmanagementsystemes erreicht.

### Ihr Ergebnis

- ☒ Verbesserte Rechts- und Planungssicherheit für Ihr Projekt
- ☒ Vorgänge und Stoffströme werden überschaubar
- ☒ Umwelt-Check Ihrer Lieferanten und Auftragnehmer
- ☒ Die Umweltleistung Ihres Unternehmens verbessert sich
- ☒ Günstigere Konditionen bei der Schadensversicherung
- ☒ Ableitung geeigneter Maßnahmen zum Kosten sparen im Energie- und Rohstoffbereich
- ☒ Gesteigerte Akzeptanz des Projektes in der Öffentlichkeit

*\*Die europäische Norm EN ISO 14001 hat den Status einer deutschen Norm und legt grundlegende Forderungen an die Einführung, Aufrechterhaltung und Verbesserung eines Umweltmanagementsystemes fest. Wesentliche Punkte dieser Norm wurden in die novellierte Form der EMAS von 2001 übernommen.*

**\*Audit**

*wörtlich: "Anhörung", "Befragung", im übertragenen Sinne "Überprüfung", "Test". Formalisierte Methode zur Überprüfung der Wirksamkeit von festgelegten organisatorischen Maßnahmen innerhalb eines Systems mittels Soll-Ist-Vergleich.*

### Vertragsmanagement



Ihre Verträge definieren den Rahmen für die technische und wirtschaftliche Ausführungsqualität Ihrer Projekte. Mängel

und Lücken in der Leistungsbeschreibung schmälern schnell das Ergebnis - auch ohne jeden bösen Willen: Was nicht von vornherein klar festgelegt ist, muss im Verlauf des Projektes zeit- und aufwandsintensiv abgestimmt werden. Verzögerungen und Zusatzkosten sind die Folge. Von den späteren Auswirkungen unsauberer Abrechnungen (wenn bei Ingenieurverträgen die nach HOAI\* anrechenbaren Kosten fehlerhaft ermittelt werden) ganz zu schweigen.

Wir unterstützen sie kompetent beim Management Ihrer Verträge, insbesondere Ingenieur- (HOAI) und Bauverträge (VOB\*).

Unser Leistungsspektrum reicht von der Ausschreibung über die Vertragserstellung und -verfolgung bis zur Abrechnung von Verträgen und schließt das Nachtragsmanagement mit ein.

Wir betreuen Ihre Verträge von den ersten Schritten bis zur reversionssicheren Endabrechnung, einschließlich ggf. erforderlicher juristischer Begleitung durch externe Fachjuristen.

**\*HOAI**  
*Honorarordnung für  
Architekten und  
Ingenieure*

**\*VOB**  
*Verdingungsordnung für  
Bauleistungen*

## Eigene Software

*\*Tools  
"Werkzeug" oder  
"Instrument" im EDV-  
Bereich*

Für die rechnergestützte Honorarberechnung von Ingenieurverträgen nach HOAI haben wir eigene IT-Tools\* entwickelt: EDV-Bausteine, welche die Berechnung in großen Teilen automatisieren. Bei der Formulierung der Verträge verwenden wir erprobte Textmodule, die Ihren hauseigenen Bestimmungen ebenso gerecht werden wie den erforderlichen Ergänzungen und Fortschreibungen. Durch geeignete Schnittstellen zu Datenbanksystemen beziehen wir komplexe Informationssammlungen mit ein und setzen Ihre Vorgaben fachgerecht um.

## Workshops lösen komplexe Aufgaben

Problemspezifische Workshops mit allen Beteiligten helfen, spezifische Fragestellungen anzugehen. Solche Workshops finden in der Regel direkt in der Projektzentrale statt. Diese Form der Beratung ist besonders dann sinnvoll, wenn komplexe Ingenieurleistungen nachträglich erforderlich werden oder neu bewertet werden müssen.

## Ihr Ergebnis

- ☒ Zügige Bearbeitung Ihrer Verträge
- ☒ Revisionssichere Abrechnung
- ☒ Klare Ordnung der Zuständigkeiten innerhalb Ihrer Projektstruktur
- ☒ Zeit- und Aufwandsersparnis

### Visual Controlling



Die langfristigen Tendenzen Ihrer Geschäftsentwicklung machen reine Zahlenkolonnen schlecht sichtbar. Unsere IT-Anwendung

Daten-Viewer trägt alle wichtigen Daten aus Ihrem operativen System zusammen und bereitet Sie visuell auf. Danach genügt ein Blick, um Entwicklungen und Trends, Risiken und Chancen zu erkennen.

### Der Daten-Viewer

Als OLAP-Instrument\* fügt sich der Daten-Viewer in Ihre bestehenden Systeme ein.

Die gesamte Anwendung ist mit einem Eisberg vergleichbar. Der eigentliche Viewer stellt nur die sichtbare Spitze dar, während die Teile, welche die Daten ausfiltern und umformen im Umfang weit größer sind.

Die Basis bilden Ihre Unternehmensdaten aus den operativen Systemen. Sie werden in ein Data Warehouse\* übernommen. Wir haben dafür spezielle Einlese- und Übernahmemodule als Schnittstellen (etwa zu Granid und SAP) entwickelt. Ein Kennzahlensystem fungiert als Raster für die Aufbereitung und Auswertung der im Data Warehouse zusammengeführten Daten. Die Ergebnisse der Auswertung werden schließlich als Grafiken und Übersichten im Daten-Viewer visualisiert.

Die intuitive Bedienung und die Ergebnispräsentation auf einen Blick machen den Daten-Viewer zum vielseitigen Analysetool.

Die Geschwindigkeit der Auswertung und die Variabilität der Anfragen führt dabei zu einer Transparenz der Daten, die mit vorgefertigten Reports nicht zu erreichen ist.

#### **\*OLAP**

*Online Analytical Processing (OLAP) bezeichnet die Analyse und Auswertung von multidimensional aufbereiteten Daten, um Informationen für Unternehmensentscheidungen zu gewinnen. OLAP-Instrumente extrahieren aus dem Datenbestand eines Unternehmens geschäftsrelevante mehrdimensionale Daten und ermöglichen deren intuitive Analyse unter wechselnden Fragestellungen.*

#### **\*Data Warehouse**

*Konzept für die themenorientierte, integrierte, zeitbezogene und dauerhafte Sammlung von Informationen; ein Data Warehouse ist eine von den operationalen DV-Systemen isolierte, unternehmensweite Datenbasis für alle Geschäftsbereiche, um die Entscheidungsfindung im Unternehmen zu unterstützen.*

Mehr als eine Anwendung

Das System stellt eine Dateninventur her. Ein wesentlicher Nebeneffekt ist das rasche

Aufspüren von Fehlern und Inkonsistenzen. Damit können Sie Ihre Datenqualität spürbar verbessern. Unser Angebot umfasst Consultingbereiche jenseits der reinen Informationstechnologie: erfolgreiche Übersichten erfordern gut strukturierte Daten und damit eine möglichst optimal organisierte Systemarchitektur, die in der Lage ist, entsprechende Controllingkennzahlen zu liefern. Deshalb lassen sich bei der Implementierung des Daten-Viewers auch auf diesem Gebiet Schwachstellen finden und Strukturen optimieren. Sie gewinnen eine vertiefte Einsicht, wo das eigentliche Ziel liegt - und auf welchem Weg es am besten zu erreichen ist.

Ihre Vorteile

- ☒ Intuitive Analyse
- ☒ Höchste Datentransparenz
- ☒ Schnelle, aktuelle Auswertung
- ☒ Möglichkeit wechselnder Fragestellungen
- ☒ Variable Tiefe der Betrachtung
- ☒ Erkennen von Trends und Entwicklungen
- ☒ Der wiederholte Aufwand für das Aufbereiten wichtiger Informationen entfällt.
- ☒ Überprüfung der Organisation und Optimierung der Systemarchitektur
- ☒ Dateninventur: Prüfung der Datenkonsistenz, Aufspüren von Fehlerquellen

### Führungskräfteentwicklung



Führungskräfte sind Motoren der Entwicklung und Veränderung. Der Projekt- und Unternehmenserfolg liegt maßgeblich in ihren

Händen, weshalb Führungsprozesse auch die Wertschöpfung stark beeinflussen.

Um die Wirkungen zwischen Wertschöpfungs-, Führungs- und Kundenprozessen zu steuern, setzt strategisches Controlling idealerweise bei den Wertschöpfungs- und Führungsprozessen an, da ein Eingriff auf der Kundenseite kaum möglich ist. Bislang werden zur Beherrschung der Unternehmensprozesse meist nur betriebswirtschaftliche Kennzahlen ermittelt. Ein wichtiger Faktor bleibt dadurch unberücksichtigt: die Qualitäten des Führungsteams.

Um diese wertvollen Stärken gezielt einzusetzen, gilt es, ihre Qualität zu messen, abzubilden, gegenüberzustellen und letztendlich zu verbessern. Dazu haben wir die Werkzeuge entwickelt und diese in den Angeboten

- Tool Führung und
- Tool Business Service

sinnvoll gebündelt und mit kompetenten Beratungsleistungen komplettiert.

#### Tool Führung

In Kombination mit unseren Beratungsleistungen bietet Ihnen das Software-Tool Führung die

Möglichkeit, Führungskompetenzen zu messen, zu visualisieren, mit den Besten der Branche zu vergleichen und optimierend zu steuern.

Auf der Grundlage der identifizierten Stärken werden die Führungskräfte gezielt qualifiziert. Das Führungspersonal spürt eigene Potenziale auf, aktiviert sie und setzt die Einzigartigkeit der

eigenen Kompetenzen bewusst in Unternehmens-  
erfolg um.

Abweichungen in der Umsetzung der Firmenziele  
werden durch das Tool Führung frühzeitig erkannt  
und können so konstruktiv korrigiert werden.

#### Tool Business Service

Dieses Angebot ergänzt das  
komplette Paket des Software-  
Tools Führung um das Modul  
Szenario. Damit haben Sie Gelegenheit, künftige  
Geschäftsentwicklungen virtuell zu erfahren und  
Prognosen zu überprüfen.

#### Ihre Vorteile

- ☒ Monitoring: Hochaggregierte Information über die  
Leistung Ihrer Führungskräfte
- ☒ Ergebnisorientierung der Führungsverantwortlichen  
messen und sichtbar machen
- ☒ Steuerung der Führungsprozesse
- ☒ Erweiterung der Führungskompetenzen
- ☒ Potenzialerkennung im Human Resource Manage-  
ment
- ☒ Messbares Mitarbeiterpotenzial als Firmenwert-  
aspekt
- ☒ Abschätzung der Chancen und Risiken aktueller  
und künftiger Firmen- oder Produktentwicklungen
- ☒ Nachweis der Prozessbeherrschung über nicht-  
monetäre Kennzahlen im Rahmen der Qualitäts-  
managementnormen
- ☒ Nachweis des internen Risikomanagements

### Organisationsberatung Prozessmanagement



Als kompetenter Berater stehen wir Ihnen auch bei der Organisationsentwicklung Ihres Unternehmens zur Seite - als zuverlässiger

Partner, der sich wie ein engagierter Mitarbeiter in Ihre Prozesse hineindenkt.

Das Leistungsspektrum reicht dabei von der Analyse und Visualisierung Ihrer Unternehmensprozesse über die Optimierung dieser Prozesse,

- die Erstellung von Maßnahmenkatalogen,
- die Motivierung der Mitarbeiter

bis zur umfassenden Realisierung der entwickelten Maßnahmen und der Begleitung Ihrer Organisation hin zur Zertifizierung.

Durch die Analyse der Prozesse innerhalb Ihrer Organisation machen wir Prozesszusammenhänge sichtbar, zeigen kritische Prozessphasen auf und unterstützen somit die Entwicklung Ihrer Organisation. Klare Organisationsstrukturen sowie eindeutige Schnittstellen erhöhen die Effizienz und konzentrieren die Mitarbeiter auf die Kernprozesse. Zum Einsatz kommen dabei interne Audits, Bestandsanalysen, Mitarbeitergespräche, Systementwicklungen und Performance-Messungen. Neben Seminaren und Workshops für die Mitarbeiter setzen wir zusätzlich EDV-Tools zur Prozessoptimierung sowie für Controllingprozesse ein. Beim Aufbau neuer Kompetenzen in Ihrer Organisation können wir temporär durch Einsatz unserer Mitarbeiter in Ihrer Organisation unterstützend wirksam werden. Parallel werden Ihre Mitarbeiter qualifiziert.

Mit eigens entwickelter Software evaluieren wir die Güte von Organisationsprozessen, stellen diese durch Kennzahlen dar und zeigen somit den Weg vom funktionalen Denken zum Prozessdenken auf.

Ihr Ergebnis

- ☒ Die Kette Prozessanalyse - Prozessmanagement - Prozesscontrolling - Prozessoptimierung erschließt versteckte Ressourcen in Ihrer Organisation
- ☒ Prozess-Redesign und Übernahme der Prozessverantwortung durch ausgesuchte Mitarbeiter führt zu Quantensprüngen im Prozessmanagement innerhalb Ihrer Organisation
- ☒ Kostenminimierung durch Prozessoptimierung
- ☒ Engagiertere Mitarbeiter

## Dokumentenmanagement



Weg vom Papier und hin zum strukturierten Datenarchiv - das ist das klare Ziel effizienter Betriebsführung, das heute

schon der Gesetzgeber nahelegt. Noch betrifft das nur die Buchhaltung\*; doch auch bei allen anderen Arbeitsabläufen bringt die digitale Ablage durch ein Dokumentenmanagementsystem (DMS) wesentliche Zeit-, Qualitäts- und Kostenvorteile. Wir bringen Ihr Unternehmen diesem Ziel näher.

Wir betreuen Sie bereits in der Konzeptions- und Planungsphase. Gemeinsam erstellen wir Ihren individuellen Anforderungskatalog, kalkulieren den Aufwand und legen ein Projektteam fest. Ist-Analysen und Machbarkeitsstudien bilden die Basis des individuellen Pflichtenheftes. Auf dieser Grundlage beraten wir Sie als unabhängige Experten bei der Wahl der richtigen Software. Nach der technischen und organisatorischen Umsetzung übertragen wir die Verantwortung auf geschulte Mitarbeiter Ihres Unternehmens.

**\*Buchhaltung**  
Mit der 2001 geänderten Abgabenordnung hat das Bundesministerium der Finanzen alle Unternehmen verpflichtet, per EDV erstellte steuerrelevante Dokumente ab dem 1. Januar 2002 digital zu archivieren.

## Planmanagement

Die Betreiber bzw. Nutzer von Bauprojekten setzen zunehmend CAFM\*-Systeme als unterstützendes Werkzeug zur Bewirtschaftung Ihrer Objekte ein. Da diese Daten größtenteils im Planungsprozess erzeugt werden, erfordert das eine konsequente Planung und Umsetzung von einheitlichen CAD- und CAFM-Festlegungen im Gesamtprojekt.

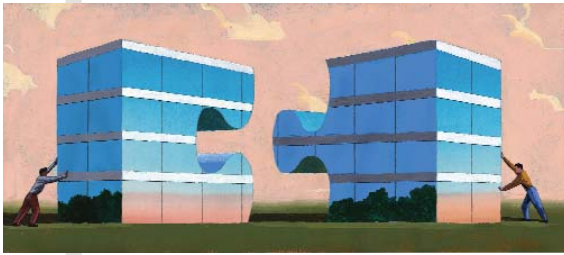
**\*Computer Aided Facility Management**

Wir unterstützen Sie bereits in der Konzeptionsphase. Gemeinsam erstellen wir Ihren Anforderungskatalog und das Pflichtenheft, um Planungs- und Datenstrukturen festzulegen und Datenaustauschformate sowie Planläufe abzustimmen. Auf dieser Grundlage beraten wir Sie bei der Wahl des Planmanagement-Systems und unterstützen Sie bei der technischen und organisatorischen Umsetzung.

#### Ihr Ergebnis

- ☒ Transparenz aller Vorgänge
- ☒ Redundanzfreiheit und Einheitlichkeit
- ☒ Konsistente Datenhaltung
- ☒ Revisions sichere Archivierung
- ☒ Termincontrolling
- ☒ Optimierung von Geschäftsprozessen durch zielgenaue Informationsverteilung
- ☒ Entlastung der Mitarbeiter im Arbeitsprozess
- ☒ Zeitersparnis durch computergestützte Recherche und Bereitstellung von Dokumenten
- ☒ Ortsunabhängiger Datenzugriff rund um die Uhr
- ☒ Verbessertes Wissensmanagement durch steuerbaren Zugriff

### Produktsynergien



Das gemeinsame Dach, unter dem sich die Produkte und Leistungsangebote der Belte Ingenieure GmbH zusammenfinden, schafft klare Vorteile für unsere Kunden.

Das gilt nicht nur für miteinander verknüpfte Themen wie das Führungsmanagement und die Organisationsentwicklung. Im Miteinander von Managementberatern und Ingenieuren befruchten sich unsere Ansätze im Wechsel der Perspektiven und im Austausch der Erfahrungen.

Ein Beispiel: Weil wir selbst laufend Bauprojekte begleiten, wissen wir, welche Schwierigkeiten auftreten können. Das gibt uns die Möglichkeit, Ihre Bauverträge mit entsprechender Weitsicht zu gestalten.

So erhalten Sie verlässliche Lösungen aus einer Hand - ohne fachliche Besonderheiten jedes Mal aufs Neue erläutern zu müssen. Die kurzen Informationswege vermeiden Schnittstellen- und Reibungsverluste.

### Ihr Ergebnis

- ☒ Lösungen, die mit dem höchsten Anspruch an Schnelligkeit, Effektivität und Wirtschaftlichkeit entstehen und unterschiedlichsten Anforderungen gerecht werden



Mit uns haben Sie beste Aussichten.

## Unsere Geschäftsleitung

---



Horst Belte  
geb. 07.02.1942  
Geschäftsführender Gesellschafter  
Sprecher



Thomas Hermsdorf  
geb. 01.06.1963  
Geschäftsführender Gesellschafter



Thomas Köther  
geb. 11.02.1967  
Geschäftsführender Gesellschafter

Unser Standort am Treptower Park



## Impressum

---



Dieses Zeichen steht für die hohe Qualität unserer Produkte und den optimalen Ablauf aller Prozesse in unserem Unternehmen.

Wir sind zertifiziert nach der

DIN EN ISO 9001 : 2000

Ausgabe Dezember 2000.

Zertifikat-Registrier-Nr.: 103324 QM

Herausgeber  Belte Ingenieure GmbH  
An den Treptowers 1  
12435 Berlin

Tel. (030) 55 15 06-0

Fax (030) 55 15 06-10

E-Mail [mail@belte.de](mailto:mail@belte.de)

Internet [www.belte.de](http://www.belte.de)

Konzept  Belte Ingenieure GmbH

Text  Louis Back

Gestaltung  Marit Blaubach,  
Belte Ingenieure GmbH

Bildnachweis  Jonathan Evans, ARTVILLE  
Horst Belte,  
Marit Blaubach

Druck  DMP, Berlin

Stand  Februar 2003

—

---

Belte Ingenieure GmbH

An den Treptowers 1  
12435 Berlin

Tel.: (030) 55 15 06-0  
Fax: (030) 55 15 06-10

E-Mail: [mail@belte.de](mailto:mail@belte.de)  
Internet [www.belte.de](http://www.belte.de)